



REGISTRO CIVIL, IDENTIFICACIÓN Y CEDULACIÓN  
CONSEJO DE GOBIERNO DEL RÉGIMEN ESPECIAL DE GALÁPAGOS

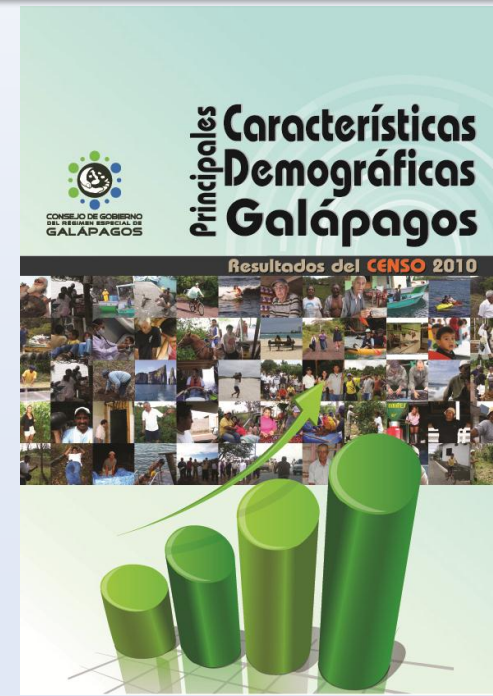


# ESTADÍSTICAS DE REGISTRO DE NACIMIENTO Y DEFUNCIONES

## FORO DE DEMOGRAFÍA

Expositora: Marianita Granda León  
mgranda@cgg.gob.ec

Galápagos, diciembre 17 de 2012



**INSCRIPCIONES**  
**de nacimientos registrados en el**  
**RC-Galápagos**

# NACIMIENTOS INSCRITOS POR MES DURANTE 2012

## OFICINAS DEL REGISTRO CIVIL DE GALÁPAGOS

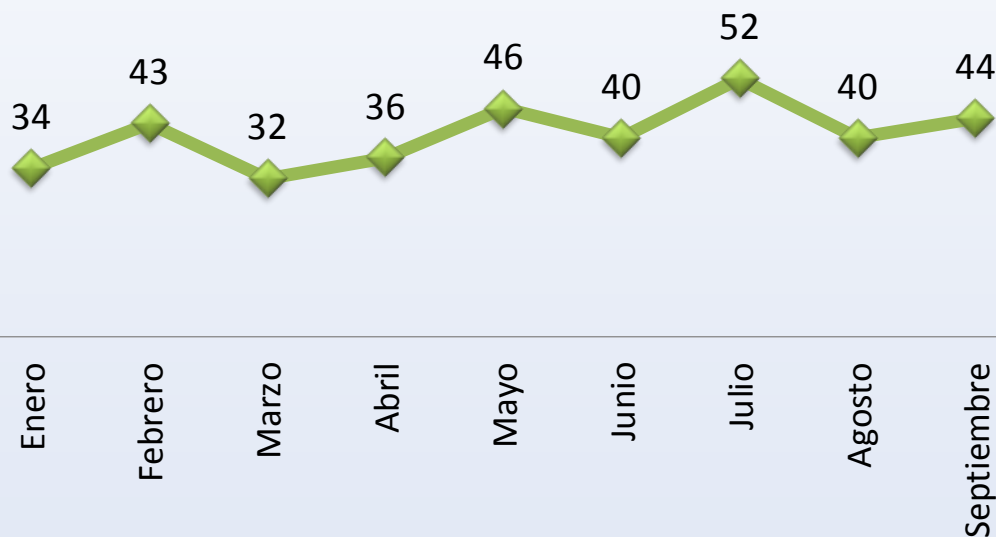
### TOTALES MENSUALES 2012

**PROMEDIO**  
**41 Inscritos**

**MÍNIMO**  
**32 Inscritos**

**MÁXIMO**  
**52 Inscritos**

**TOTAL**  
**367 INSCRITOS**



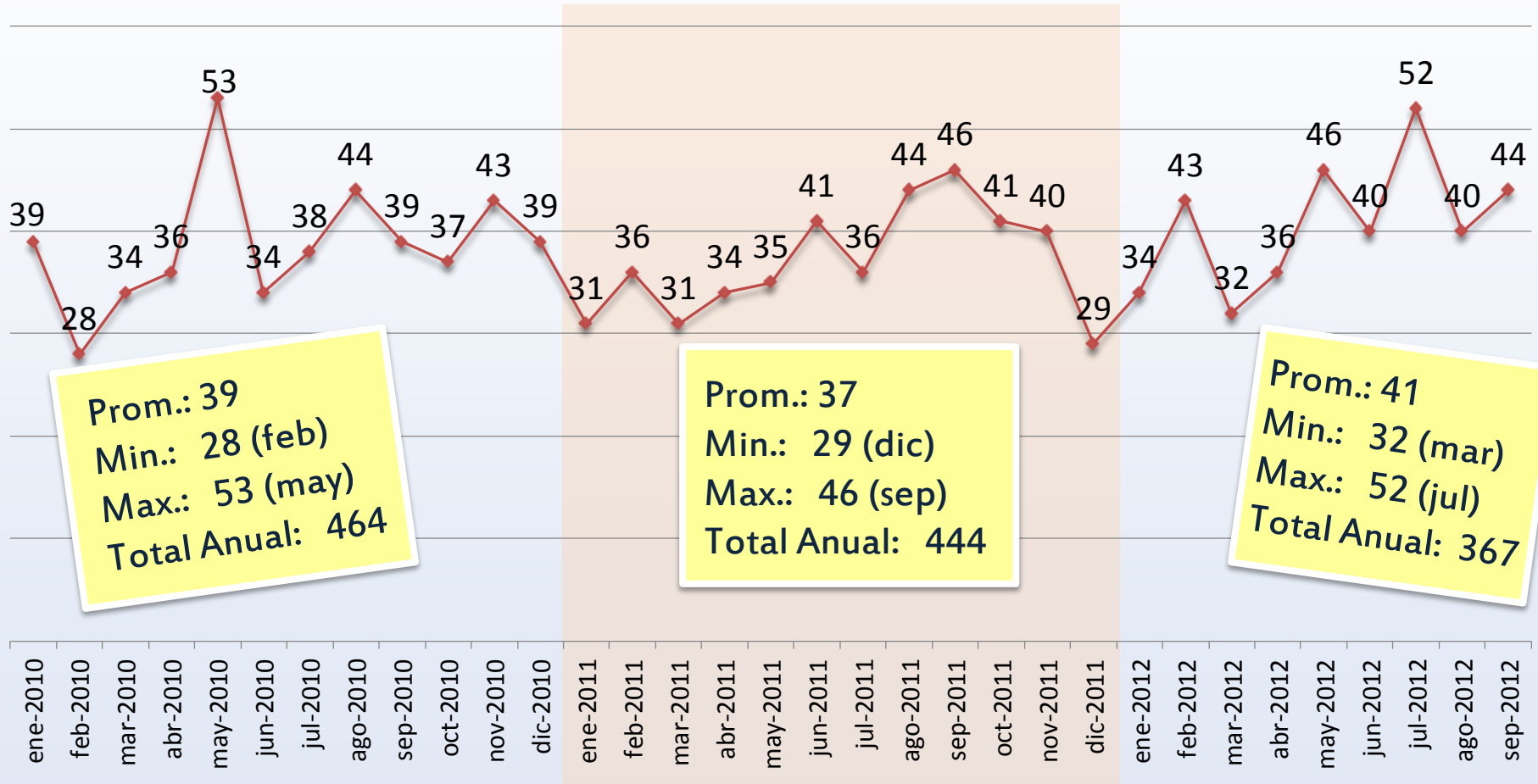
# HISTÓRICO DE INSCRIPCIONES DE NACIMIENTO POR MES

OFICINAS DEL REGISTRO CIVIL DE GALÁPAGOS

## 2010

## 2011

## 2012



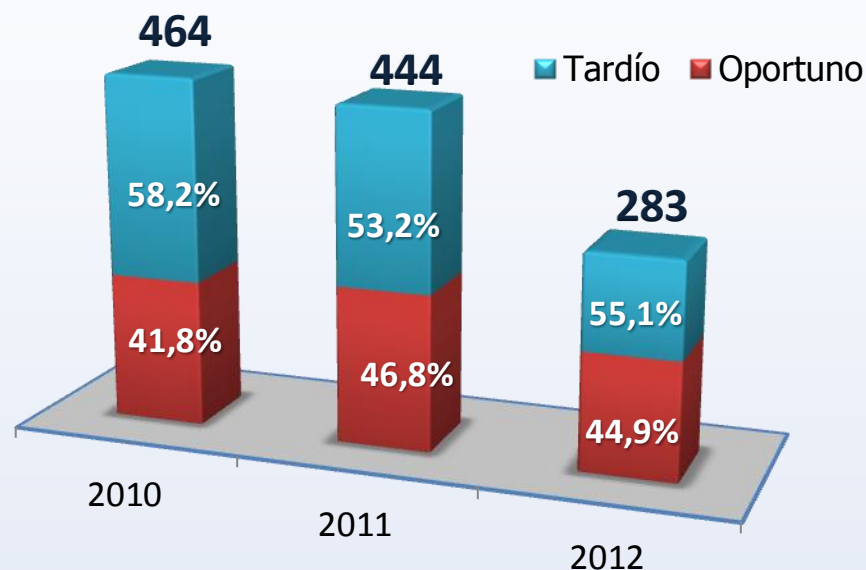
# Inscripciones Oportunas y Tardías

## Números absolutos

Año	Oportuno	Tardío	Total
2010	194	270	464
2011	208	236	444
2012	156	127	283
<b>Total</b>	<b>558</b>	<b>633</b>	<b>1.191</b>

## Números porcentuales

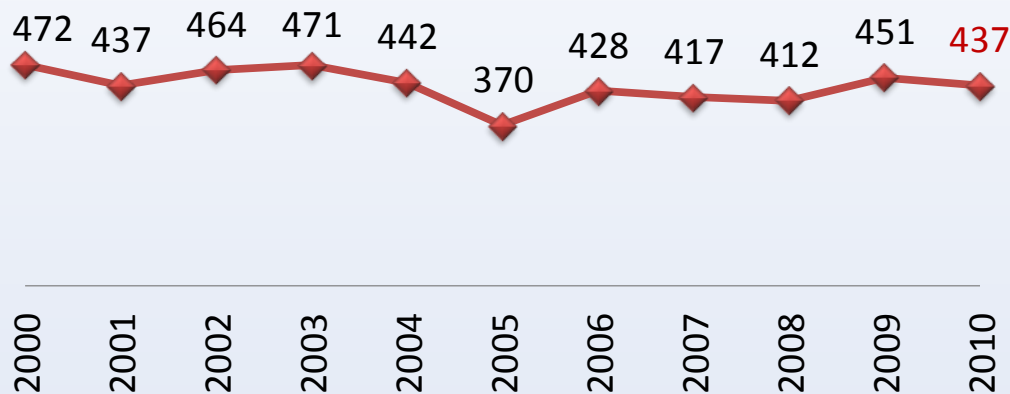
Año	Oportuno	Tardío	Total
2010	41,8%	58,2%	100%
2011	46,8%	53,2%	100%
2012	55,1%	44,9%	100%
<b>Total</b>	<b>46,9%</b>	<b>53,1%</b>	<b>100%</b>



**NACIMIENTOS**  
**debidos a madres que tienen**  
**RESIDENCIA HABITUAL en Galápagos**

# NACIMIENTOS DE HIJOS DE RESIDENTES HABITUALES DE G. OFICINAS DEL REGISTRO CIVIL DEL PAÍS

## TOTALES ANUALES 2000-2010



### PROMEDIO

**437 nacimientos\***

### MÁXIMO

**472 nacimientos**

### MÍNIMO

**370 nacimientos**

### TOTAL

**4.801 nacimientos**

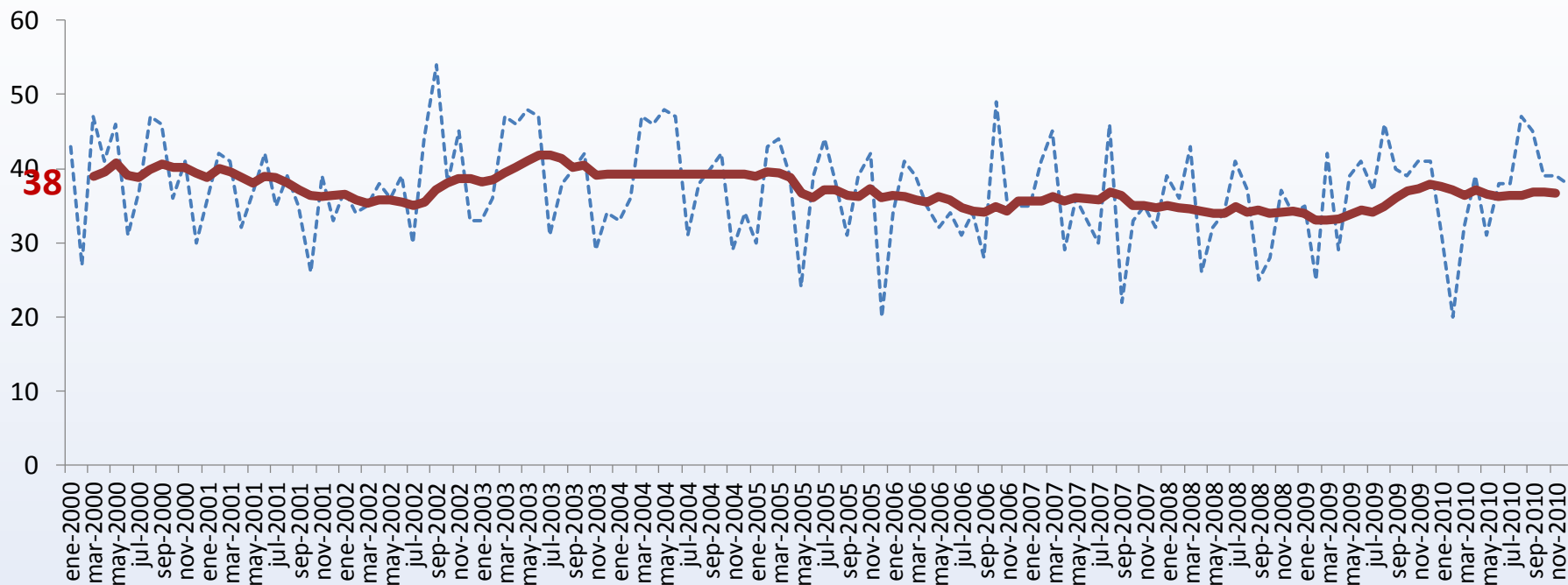
El dato en rojo es provisional

\*registrados hasta dic. 2010

Hace referencia a la residencia habitual de la madre.

# Tendencia Histórica de Nacimientos

## Debidos a madres con residencia habitual en Galápagos



2001

Mujeres en edad reproductiva\*: **4.741**

**Tasa de Fecundidad: 2,61**

2010

Mujeres en edad reproductiva\*: **6.608**

**Tasa de Fecundidad: 2,56**

\*De 15 a 49 años

Fuente: Sistema de Estadísticas Vitales Registro Civil & INEC; Procesamiento y elaboración: Consejo de Gobierno de Galápagos



# NACIMIENTOS POR AÑO DE INSCRIPCIÓN

Nacimientos de Madres Residentes Hab. de Galápagos

AÑO	En el año del Nacimiento		El año siguiente del nacimiento		Dos años después del nacimiento		TOTAL
2000	382	80,9%	81	17,2%	9	1,9%	472
2001	345	78,9%	82	18,8%	10	2,3%	437
2002	329	70,9%	103	22,2%	32	6,9%	464
2003	341	72,4%	111	23,6%	19	4,0%	471
2004	327	74,0%	98	22,2%	17	3,8%	442
2005	278	75,1%	76	20,5%	16	4,3%	370
2006	310	72,4%	110	25,7%	8	1,9%	428
2007	331	79,4%	79	18,9%	7	1,7%	417
2008	333	80,8%	75	18,2%	4	1,0%	412
2009	361	80,0%	90	20,0%	0	0,0%	451
2010	343	78,5%	90	20,6%	4	0,9%	437

3.680

76,7%

995

20,7%

126

2,6%

4.801

# SUBREGISTROS

- El SUBREGISTRO son aquellos nacimientos que no han sido inscritos en el REGISTRO CIVIL. La falta de inscripción del nacimiento es un problema que afecta principalmente a los niños y niñas de escasos recursos económicos que habitan en áreas rurales o aisladas, zonas fronterizas, y de manera más aguda, a aquellos que pertenecen a poblaciones indígenas.
- Se produce generalmente porque los padres de los recién nacidos, en su gran mayoría, deben superar barreras geográficas, dificultades económicas y en alguna medida desconocimiento de trámites y requisitos para lograr la inscripción oportuna. El subregistro, no es otra cosa que la diferencia entre los nacimientos ocurridos y aquellos registrados durante un año.

# ESTRATEGIA CONTRA EL SUBREGISTROS

- La Dirección General de Registro Civil, en este Gobierno, ha tenido como prioridad garantizar el cumplimiento del derecho a la identidad, así como la eliminación del subregistro infantil en el país. Por ello ha liderado programas especiales dirigidos a niños y niñas como **“AL ECUADOR PONLE TU NOMBRE”**.
- Es un derecho que los niños y niñas dispongan de una identidad oficial mediante su inscripción tanto oportuna como tardía, esto mejorará la calidad de las estadísticas vitales y eliminará los índices de subregistro.

# SUBREGISTRO EN GALÁPAGOS

- Según el Censo de 2010, entre las personas residentes habituales de Galápagos 86 (0,4%) declararon no estar inscritas en el Registro Civil.

**Sub registro en Galápagos: 0,4%**

## *Personas no inscritas por Edad*

Edad en años	Personas	Porcent.
De un año o menos	45	52,3%
De 2 a 5	12	14,0%
De 19 a 40	15	17,4%
Adultos mayores*	2	2,3%

## *Personas no inscritas por Sexo*

Sexo	Personas	Porcent.
Hombre	38	44,2%
Mujer	48	55,8%
<b>Total</b>	<b>86</b>	<b>100%</b>

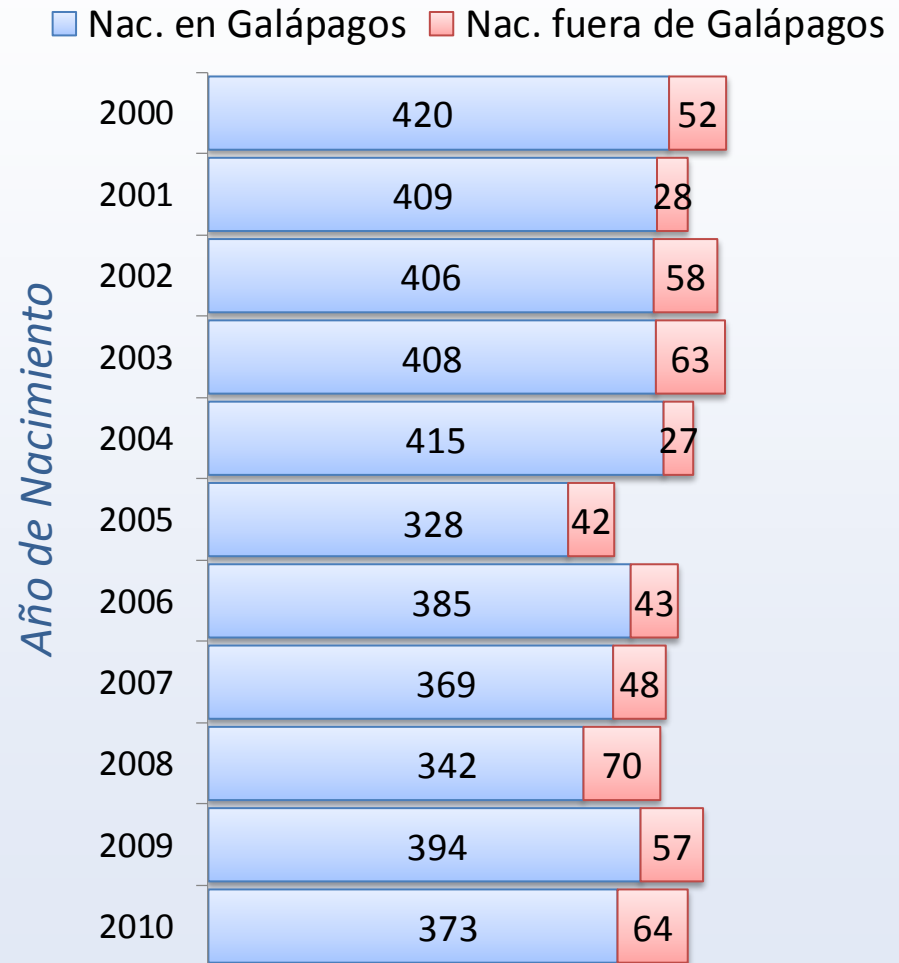
\*De 65 años o más

Total residentes habituales de Galápagos: 23.630

# LUGAR DE NACIMIENTO

## Hijos de Madres Residentes Hab. de Galápagos

Año de Nac.	Total nacimientos	Nac. en Galápagos	Porcentaje
2000	472	420	88,98%
2001	437	409	93,59%
2002	464	406	87,50%
2003	471	408	86,62%
2004	442	415	93,89%
2005	370	328	88,65%
2006	428	385	89,95%
2007	417	369	88,49%
2008	412	342	83,01%
2009	451	394	87,36%
2010	437	373	85,35%



El dato en rojo es provisional

Fuente: Sistema de Estadísticas Vitales Registro Civil & INEC; Procesamiento y elaboración: Consejo de Gobierno de Galápagos

# PROVINCIA DE NACIMIENTO

## Hijos de Madres Residentes Hab. de Galápagos

Año de Nacimiento	Galápagos	Guayas	Pichincha	Otras Provincia	Total
2000	420	20	10	22	472
2001	409	8	5	15	437
2002	406	17	5	36	464
2003	408	32	6	25	471
2004	415	6	2	19	442
2005	328	18	2	22	370
2006	385	20	7	16	428
2007	369	22	6	20	417
2008	342	38	14	18	412
2009	394	33	9	15	451
2010	373	24	11	8	437
<b>TOTAL</b>	<b>4.249</b>	<b>247</b>	<b>81</b>	<b>224</b>	<b>4.801</b>

88,5%

5,1%

1,7%

4,7%

100%

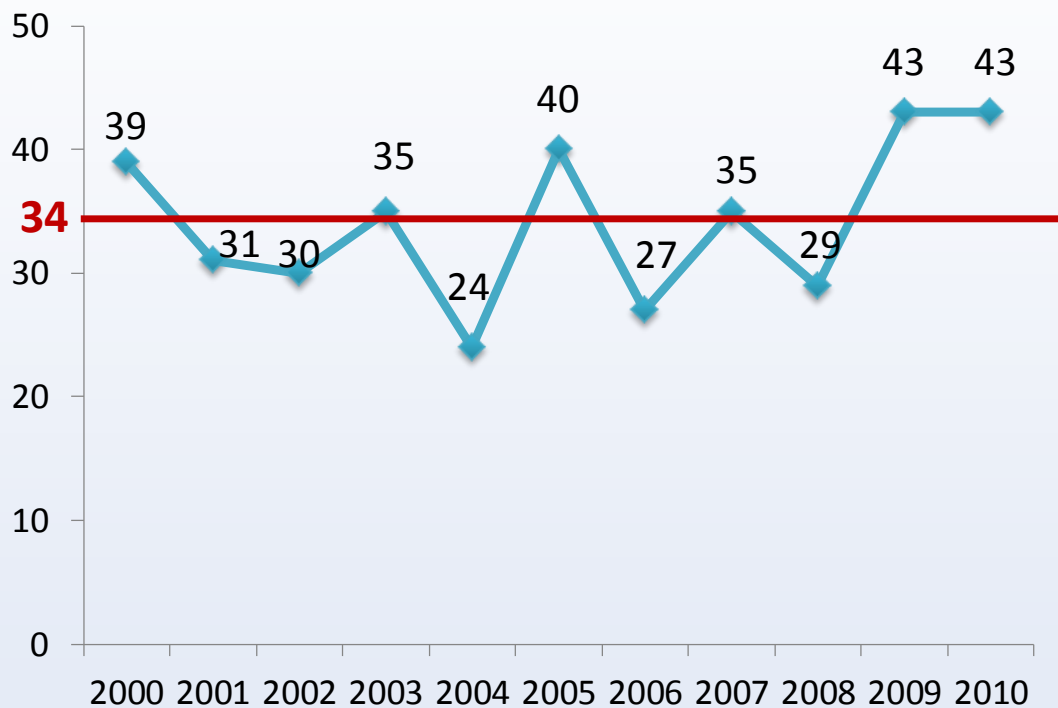
El dato en rojo es provisional

Fuente: Sistema de Estadísticas Vitales Registro Civil & INEC; Procesamiento y elaboración: Consejo de Gobierno de Galápagos

**DEFUNCIONES  
de RESIDENTES HABITUALES de  
Galápagos**

# DEFUNCIONES

## de Residentes Habituales de Galápagos



Año de Defunc.	Nacim. Inscritos	Defunc. Inscritas	Crecimien. Natural
2000	472	39	<b>433</b>
2001	437	31	<b>406</b>
2002	464	30	<b>434</b>
2003	471	35	<b>436</b>
2004	442	24	<b>418</b>
2005	370	40	<b>330</b>
2006	428	27	<b>401</b>
2007	417	35	<b>382</b>
2008	412	29	<b>383</b>
2009	451	43	<b>408</b>
2010	<b>437</b>	43	<b>406</b>



**Muchas Gracias!!**